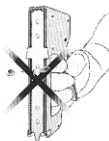
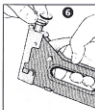


GRAPADORA MODELO 753

CARGA DE GRAPAS:

1. Presione el empujador de grapas hacia dentro, luego presione hacia abajo para tirar del empujador de grapas vacío.
2. Tire del empujador de grapas hasta el final.
3. Cargue una tira de grapas en el cargador.
4. Deslice el empujador hacia dentro.
5. Presione el empujador hacia arriba hasta la posición de cerrado.
6. El regulador de grapado puede ser ajustado girando el botón en el sentido de las agujas del reloj.



ATENCIÓN

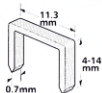
No apunte a la gente con la máquina, puede ocasionar daños graves.

Lea las instrucciones antes usar.

Póngala en un lugar seco, en un armario cerrado y fuera del alcance de los niños.

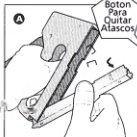
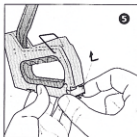
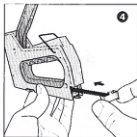
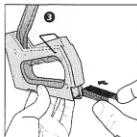
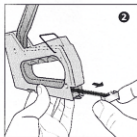
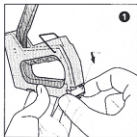
MEDIDAS DE LA GRAPA:

- GRUESO: 0.7mm
- LONGITUD: 4, 6, 8, 10, 12, 14mm



SOLUCIÓN DE ATASCOS

- A)1. Primero retire y vacíe el cargador.
2. Para quitar las grapas atascadas, presione hacia abajo el botón de liberación de grapas atascadas y tire del cargador.
- B) Vuelva a poner el empujador presionando hasta su posición de cierre.



Botón Para Quitar Atascos

Importado por:
R.G.H. COFER, S.L. Av. Constitución, 219
45950 - Casarribas del Monte-TOLEDO
Tel.: 902 43 10 30 Fax: 902 43 11 64
e-mail: rgh@rghcofer.com

COMPATIBLE CON:

- ARROW#JT-21
- ESCO #530
- KWB #053
- NOVUS #53
- RAPID #53
- ROCAFIX #3

R.G.H. COFER, S.L.
GRAPADORA Mdllo. 753

